

Typ	Lichtdurchlassgrad ¹⁾	U _g -Wert	Gesamtenergiedurchlassgrad ²⁾	
	T _L (%)	(W/m ² K)	Sommer g (%)	Winter g (%)
INFRASHADE® Mikrolamellen-Isolierglas				
INFRASHADE® S3 4(16)4	50	1,1	14	31
INFRASHADE® III S3 4(12)4(12)4	45	0,7	11	26

1) nach EN 410 bzw. EN 673 für senkrechten Strahlungseinfall und eine Kombination mit THERMOPLUS® S3 und Argonfüllung
 2) Werte für eine südliche Fassadenausrichtung im Bereich Kassel

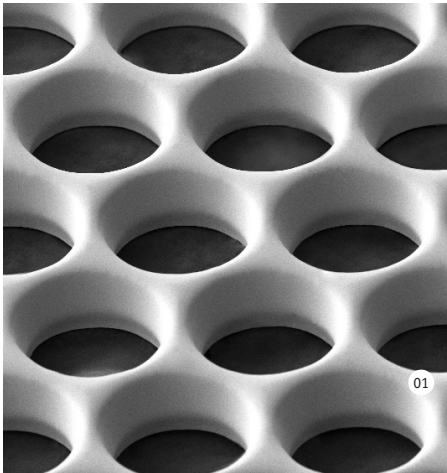
Maße:

Die Mikrolamellenmembran hat eine Höhe von 140 mm und wird waagrecht über die gesamte Scheibe montiert. Auch eine partielle Montage des Bandes ist möglich.

Variabler g-Wert bis zu ca. 11 %:

Die Abschirmungswirkung von INFRASHADE® verändert sich mit dem Bewegungsmuster der Sonne im Laufe des Tages und Jahres und ist dadurch standortabhängig. Je höher der Sonnenstand, desto geringer ist der Gesamtenergiedurchlassgrad (g-Wert).

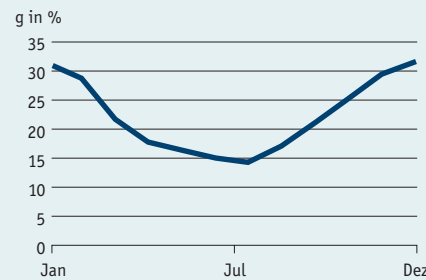
Je niedriger der g-Wert, desto größer der Sonnenschutz. INFRASHADE® bietet bei hohen Einfallswinkeln im Sommer einen typischen g-Wert von nur 14 % (Zweifach-Aufbau) bzw. 11 % (Dreifach-Aufbau), während im Winter, bei niedrigen Einfallswinkeln, der g-Wert bis zu 31 % bzw. 26 % beträgt. Im Winter wird dadurch die solare Einstrahlung effektiv zur Raumwärmung genutzt.



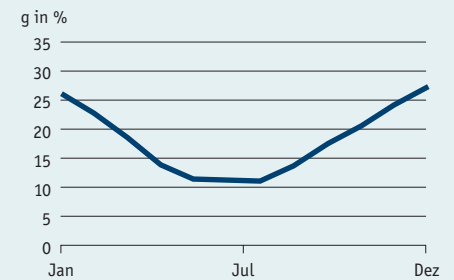
01. Die mikroskopisch feine Lamellenstruktur wird aus präzise berechneten Perforationen gebildet.

Über den Monat gemittelte effektive g-Werte beim Zweifach- und Dreifach-Aufbau.

INFRASHADE® S3 4(16)4



INFRASHADE® III S3 4(12)4(12)4



Werte dargestellt für den Standort Kassel. Bei südlicheren Standorten sind die g-Werte tendenziell noch geringer.

Einfache Technologie. Hohe Leistung.

INFRASHADE® ist ein adaptives Sonnenschutzglas. Es verändert seine Gesamtenergie- und Lichtdurchlässigkeit in Abhängigkeit vom Einfallswinkel der Einstrahlung – ohne Bedienung oder Steuerung. Die Schutzwirkung ist dadurch immer optimal, Fehlbedienungen sind ausgeschlossen. Ein weiterer Vorteil von INFRASHADE® ist die starke Reduzierung der direkten Sonneneinstrahlung durch Beschattung. Diese sorgt für einen spürbar höheren Komfort. INFRASHADE® ist farbneutral in der Durchsicht und in Bezug auf das transmittierte Sonnenlicht.

INFRASHADE® ist als Zwei- oder Dreifach-Isolierglas und in Kombination mit weiteren Funktionen wie Schallschutz oder Einbruchhemmung lieferbar. Die Mikrolamellen werden bei der Herstellung des Isolierglases eingebaut, und die fertige Einheit wird wie eine herkömmliche Isolierglasscheibe geliefert und verglast.

Die isolierenden Eigenschaften der jeweiligen Wärmedämmbeschichtungen bleiben uneingeschränkt erhalten.

INFRASHADE® in Kombination mit:

- PHONSTOP®** Schallschutzgläser – für mehr Ruhe im Leben.
- ALLSTOP® ALLSTOP® PRIVAT** Einbruchschutzgläser – für ein sicheres Gefühl.
- PILKINGTON ACTIV™** Die saubere Scheibe – für pflegeleichte Verglasungen.

Für INFRASHADE® wird MicroShade®, ein Produkt des Anbieters Microshade A/S, Dänemark verwendet.

